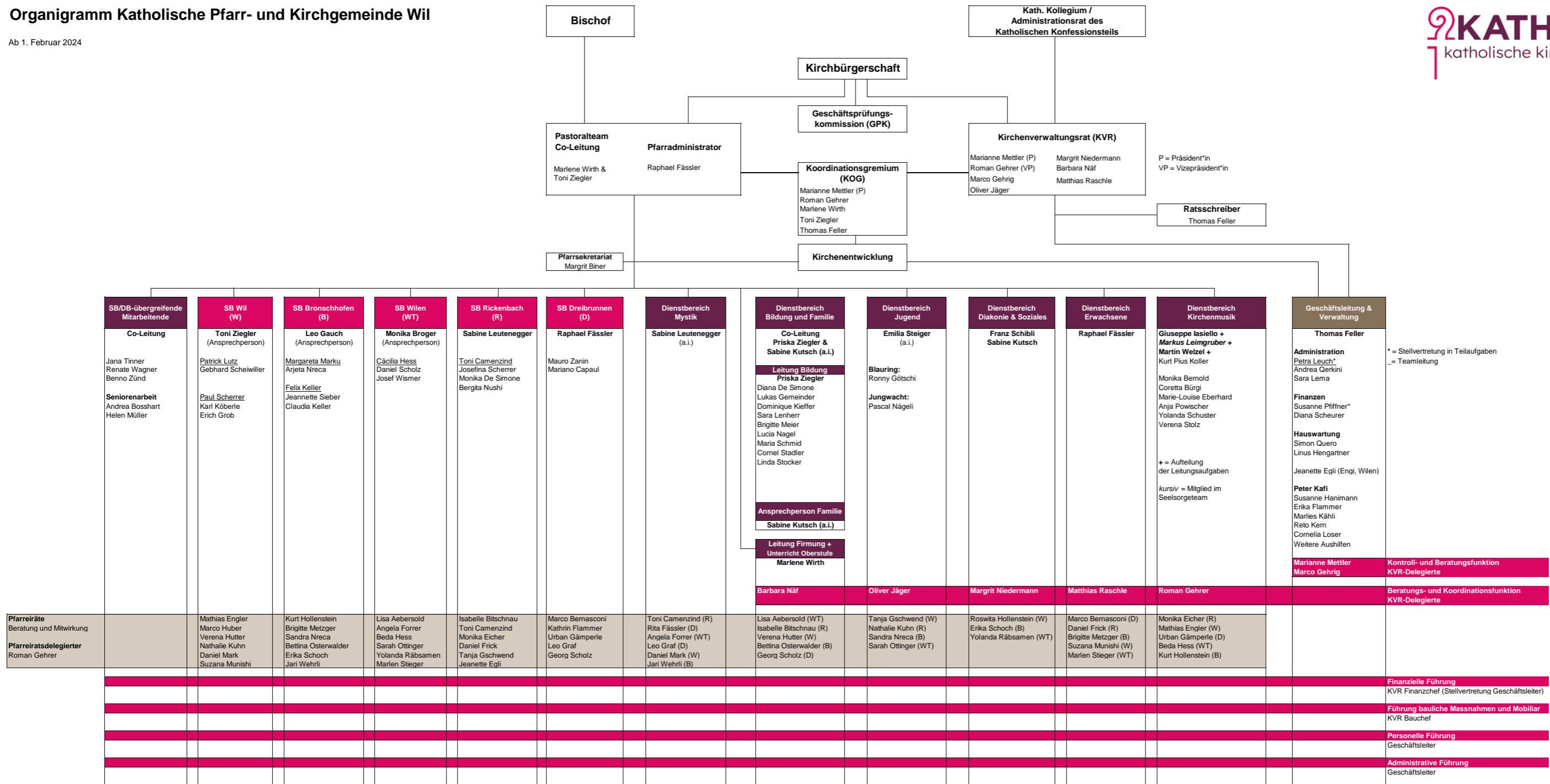


# Organigramm Katholische Pfarr- und Kirchgemeinde Wil

Ab 1. Februar 2024



## Erklärungen:

### Finanzielle Führung

Budget & Kostenkontrolle / Eingabe von ausserordentlichen Kosten / Unterstützung bei Alltagsthemen betreffend Kosten/Budget

### Führung bauliche Massnahmen und Mobiliar

Bauliche Infrastruktur / Neubeschaffung von Mobiliar

### Personelle Führung - in Abstimmung mit KVR

Rekrutierung neue Mitarbeitende / Einstellungsgespräche zusammen mit fachlichen Führungskräften und/oder KVR-Mitgliedern / Lohndefinition / ggf. Mitarbeitergespräche (unter Einbezug der Fachführung)  
Ferien- und Stundenkontrolle / Vermittlung und Intervention / Moderationen

### Administrative Führung

Organisation / Technische Ressourcen / IT-Infrastruktur / Neuanschaffung Maschinen / Verträge / Lieferantenbewirtschaftung