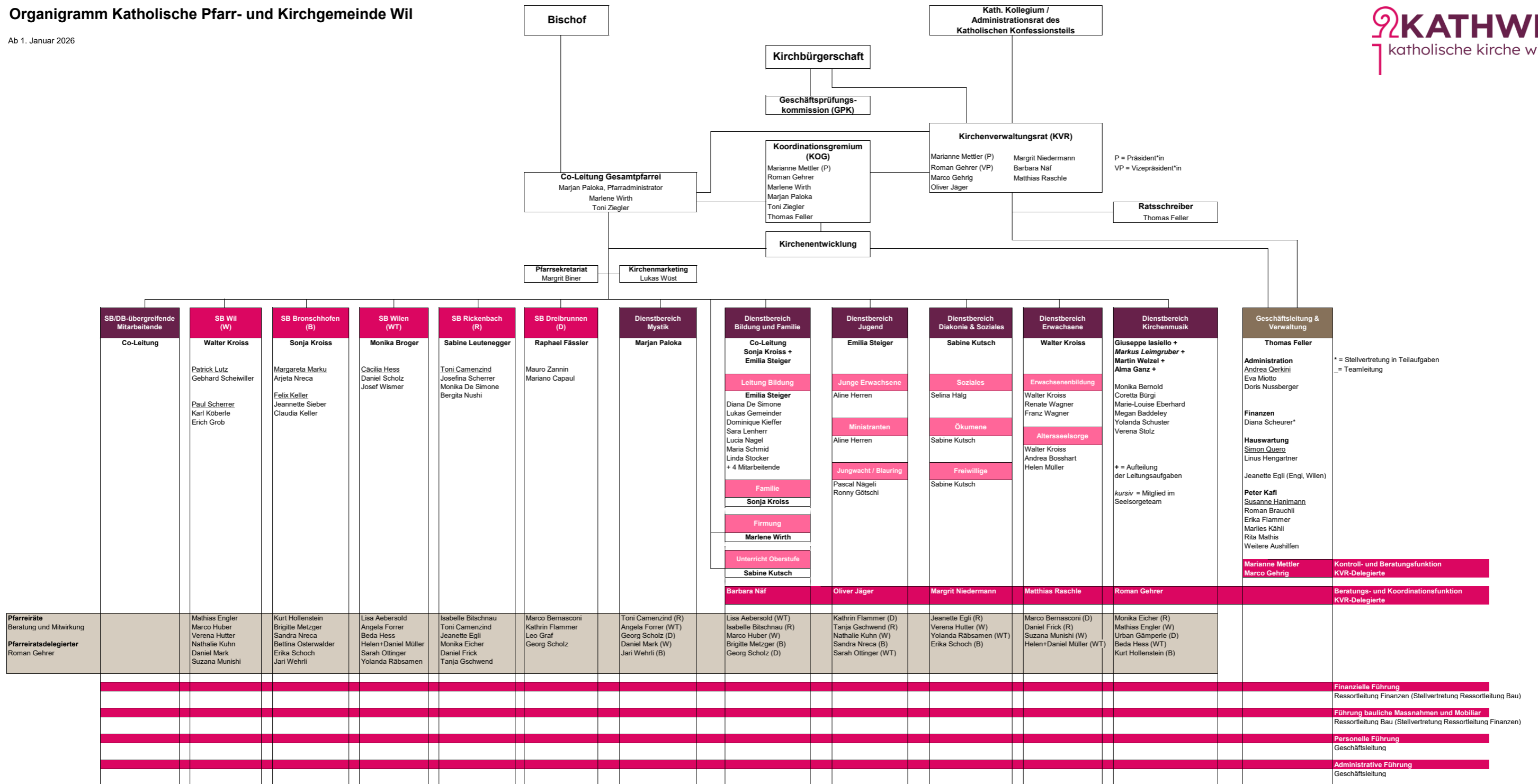


Organigramm Katholische Pfarr- und Kirchgemeinde Wil

Ab 1. Januar 2026



* = Stellvertretung in Teilaufgaben
_ = Teamleitung

Erklärungen:

Finanzielle Führung
Budget & Kostenkontrolle / Eingabe von ausserordentlichen Kosten / Unterstützung bei Alltagsthemen betreffend Kosten/Budget

Führung bauliche Massnahmen und Mobiliar
Bauliche Infrastruktur / Neubeschaffung von Mobiliar

Personelle Führung - in Abstimmung mit KVR
Rekrutierung neue Mitarbeitende / Einstellungsgespräche zusammen mit fachlichen Führungskräften und/oder KVR-Mitgliedern / Lohndefinition / ggf. Mitarbeitergespräche (unter Einbezug der Fachführung)
Ferien- und Stundenkontrolle / Vermittlung und Intervention / Moderationen

Administrative Führung
Organisation / Technische Ressourcen / IT-Infrastruktur / Neuanschaffung Maschinen / Verträge / Lieferantenbewirtschaftung