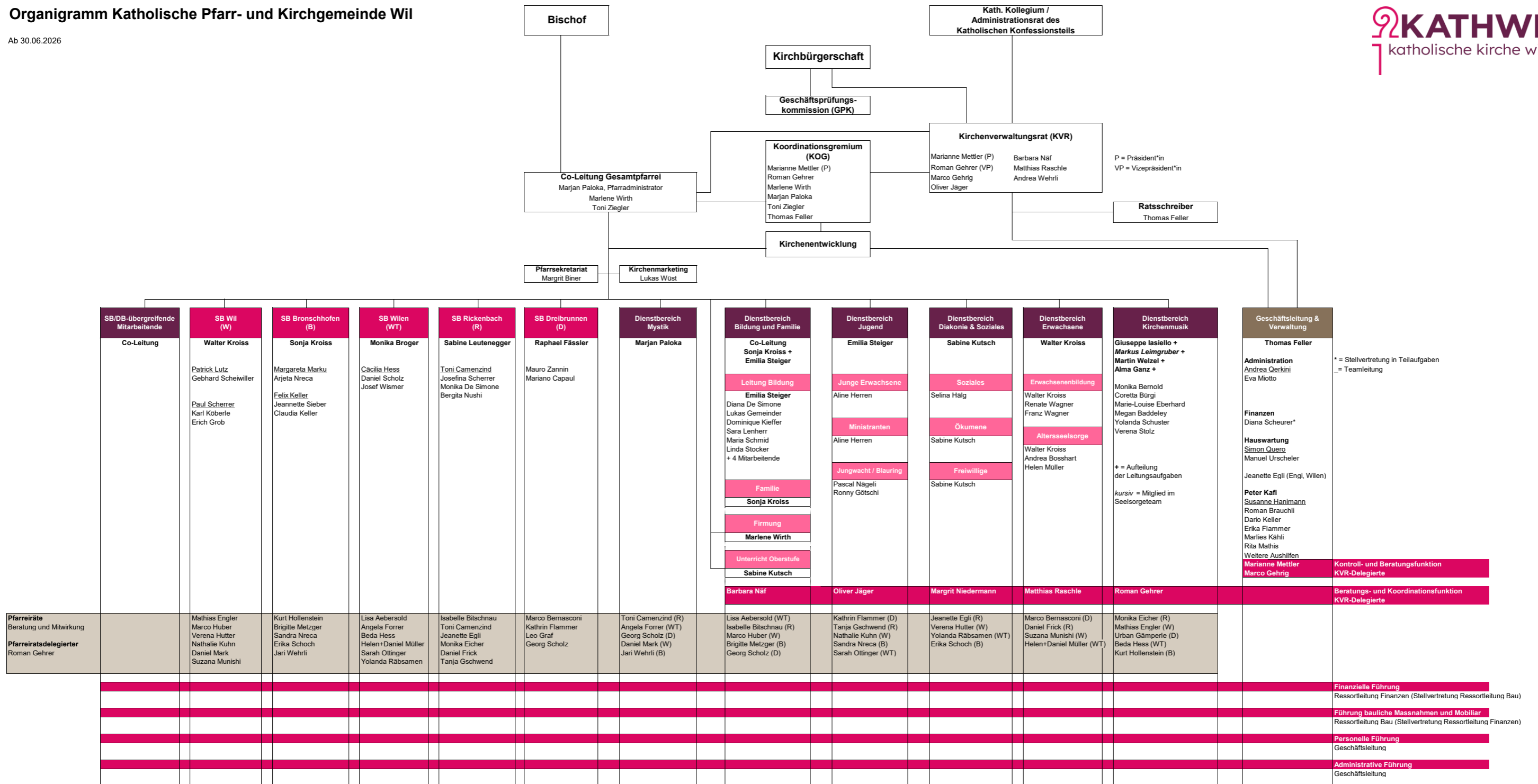


# Organigramm Katholische Pfarr- und Kirchgemeinde Wil

Ab 30.06.2026



\* = Stellvertretung in Teilaufgaben  
\_ = Teamleitung

## Erklärungen:

**Finanzielle Führung**  
Budget & Kostenkontrolle / Eingabe von ausserordentlichen Kosten / Unterstützung bei Alltagsthemen betreffend Kosten/Budget

**Führung bauliche Massnahmen und Mobiliar**  
Bauliche Infrastruktur / Neubeschaffung von Mobiliar

**Personelle Führung - in Abstimmung mit KVR**  
Rekrutierung neue Mitarbeitende / Einstellungsgespräche zusammen mit fachlichen Führungskräften und/oder KVR-Mitgliedern / Lohndefinition / ggf. Mitarbeitergespräche (unter Einbezug der Fachführung)  
Ferien- und Stundenkontrolle / Vermittlung und Intervention / Moderationen

**Administrative Führung**  
Organisation / Technische Ressourcen / IT-Infrastruktur / Neuanschaffung Maschinen / Verträge / Lieferantenbewirtschaftung