



TIEFER GEHEN...

Dein Weg. Deine Fragen. Dein Glaube.

Glaubensweg für junge Erwachsene
mit Möglichkeit zur Firmung

In die Tiefe gehen

Fühlen sich Gespräche für dich manchmal zu oberflächlich an?
Hast du Fragen zum Leben, die du gern einmal mit Gleichaltrigen teilen würdest?

Wir laden dich ein, gemeinsam **in die Tiefe** zu gehen.

Der **Glaubensweg für junge Erwachsene** ist ein Angebot, dich mit deinem Leben, deinem Glauben und deinen Fragen auseinanderzusetzen. Nicht allein, sondern in einer Gruppe. Mit Gesprächen, Erfahrungen, Gemeinschaft und Momenten zum Innehalten.

Dabei geht es nicht darum, dass du schon alles weißt oder an alles glaubst. Es geht darum, ehrlich hinzuschauen:

Was trägt mich?

Woran glaube ich?

Wo zweifle ich?

Welche Rolle kann Gott in meinem Leben spielen?

Der Glaubensweg ist ein Weg im Glauben. Für manche führt dieser Weg bewusst zur Firmung – als persönlicher Schritt. Ob das auch für dich passt, entscheidest du im Verlauf des Weges selbst.

So läuft es ab

1. Du informierst dich über die verschiedenen Glaubenswege.
2. Du wählst zwei Wege aus, die für dich passen könnten.
3. Nach der Anmeldung teilen wir die Gruppen ein.
4. Du gehst deinen gewählten Glaubensweg verbindlich mit.
5. Im Verlauf des Weges entscheidest du, ob die Firmung für dich ein passender Schritt ist.

So liest du die Termine

Jeder Glaubensweg hat eigene Termine. Einige Anlässe erleben alle gemeinsam. Wenn du dich im Verlauf des Weges für die Firmung entscheidest, kommen einzelne firmbezogene Termine dazu.

Grün: Termine in deinem gewählten Glaubensweg

Blau: gemeinsame Termine für alle Glaubenswege

Violett: zusätzliche Termine, wenn du dich für die Firmung entscheidest

Welcher Weg passt zu dir?

Es gibt nicht nur eine Form, in die Tiefe zu gehen. Darum bieten wir vier verschiedene Glaubenswege an. Alle laden dich ein, dich mit deinem Leben, deinem Glauben und der Möglichkeit zur Firmung auseinanderzusetzen – aber auf unterschiedliche Weise.

Bei der Anmeldung gibst du zwei Wunschwege an.

Kreativ glauben

mein Glaube bekommt Ausdruck

Gestalten, ausprobieren, ein gemeinsames Projekt entwickeln.



Abend für Abend in die Tiefe

mein Weg mit Zeit und Ruhe

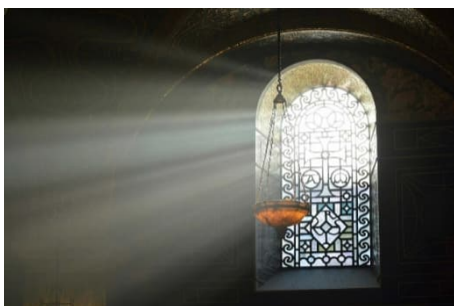
Regelmässige Abende im Pfarreizentrum, ohne Reise oder Übernachtung.



Vor der Haustür

mein Glaube an besonderen Orten

Spirituelle Orte in Wil und Umgebung entdecken.



JOY

mein Glaube mit Freude und Gemeinschaft

Moderne Gottesdienste, Impulse und echter Austausch.



Nimm dir Zeit beim Durchlesen. Es geht nicht darum, den spannendsten Weg zu wählen, sondern den Weg, auf den du dich ehrlich einlassen kannst.

gestalten · reden · unterwegs sein · feiern



So kann dein Glaubensweg aussehen



Kreativ glauben

Glaubensweg 1

mein Glaube bekommt Ausdruck

(Emilia Steiger)

Du gestaltest gern, probierst aus und denkst nicht nur mit dem Kopf?

In diesem Glaubensweg bekommt dein Glaube eine kreative Form. Wir setzen uns mit den Themen des Glaubens auseinander – nicht nur im Gespräch, sondern auch im Gestalten, Planen und Ausprobieren.



Gemeinsam entwickelt ihr ein Projekt, das zeigt, was euch wichtig ist und wie Glaube heute sichtbar werden kann.

Gib deinem Glauben einen neuen Anstrich.

Termine

Kennenlerngespräche	Individuell, August-September 2026
Startanlass	So, 6. Sep. 2026, 18.00 Uhr
1. Gruppenabend	Mi, 23. Sep. 2026, 19.00 Uhr
2. Gruppenabend	Fr, 23. Okt. 2026, 19.00 Uhr
Intensivtage in der Schweiz*	ab Fr-Abend, 13. Nov. – So, 15. Nov. 2026
3. Gruppenabend	Do, 26. Nov. 2026, 19.00 Uhr
4. Gruppenabend	Di, 08. Dez. 2026, 19.00 Uhr
5. Gruppenabend	Di, 12. Jan. 2027, 19.00 Uhr
Intensivtag (Workshop zum Firmgottesdienst Patennachmittag Öffentliches JA)	Sa, 23. Jan. 2027, 09.00–18.00 Uhr Ab 16.00 Uhr mit allen
Einzelgespräche	individuell
Firm Spendertreffen	Di, 16. Feb. 2027, 19.00-21.45 Uhr
Probe zum Firmgottesdienst	Do, 04. März 2027, 19.30–21.30 Uhr
Firmung	Samstag, 06. März 2027, 17.00 Uhr Kirche St. Peter Bischof Beat Grögli

Freiwillige Reise 4 Tage in den Frühlingsferien

*Für Reisen oder besondere Anlässe kann ein finanzieller Beitrag anfallen.

** Soziale Einsätze werden in Absprache mit der Glaubenswegleitung gewählt.

Die Termine deines Glaubensweges sind verbindlich. Firmbezogene Termine kommen dazu, wenn du dich für die Firmung entscheidest.

Abend für Abend in die Tiefe

mein Weg mit Zeit und Ruhe

Glaubensweg 2
(Marlene Wirth)

Dieser Glaubensweg findet regelmässig an Abenden im Pfarreizentrum statt – ohne Reise, ohne Übernachtung, ohne Ortswechsel.

Wir nehmen uns regelmässig Zeit für deine Fragen zum Leben, zum Glauben, zu Gott und zur Firmung – mit Gesprächen, Impulsen, Austausch und Momenten zum Nachdenken. Für alle, die eine übersichtliche Form suchen und ihren Glauben Schritt für Schritt vertiefen möchten.



Termine

Kennenlerngespräch	individuell, September 2026
Startanlass	So, 6. Sep. 2026, 18.00 Uhr
1. Treffen	Do, 24. Sep. 2026, 19.30-22.00 Uhr
2. Treffen	Mo, 26. Okt. 2026, 19.30-22.00 Uhr
3. Treffen	Mi, 4. Nov. 2026, 19.30-22.00 Uhr
4. Treffen	Fr, 27. Nov. 2026, 19.30-22.00 Uhr
5. Treffen	Di, 15. Dez. 2026, 19.30-22.00 Uhr
Sozial-Einsatz**	wird individuell abgemacht
Einzelgespräche	individuell
Intensivtag (Workshop zum Firmgottesdienst Patennachmittag Öffentliches JA)	Sa, 23. Jan. 2027, 09.00–18.00 Uhr Ab 16.00 Uhr mit allen
Firmspendertreffen	Di, 16. Feb. 2027, 19.00-21.45 Uhr
Probe zum Firmgottesdienst	Do, 04. März 2027, 19.30–21.30 Uhr
Firmung	Samstag, 06. März 2027, 17.00 Uhr Kirche St. Peter Bischof Beat Grögli
Freiwillige Reise	4 Tage in den Frühlingsferien

*Für Reisen oder besondere Anlässe kann ein finanzieller Beitrag anfallen.

** Soziale Einsätze werden in Absprache mit der Glaubenswegleitung gewählt.

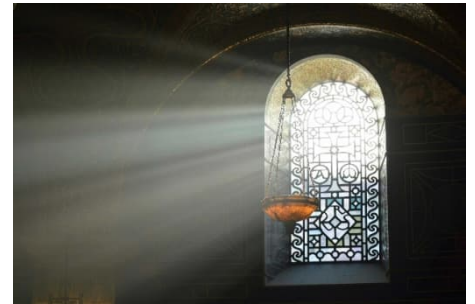
Die Termine deines Glaubensweges sind verbindlich. Firmbezogene Termine kommen dazu, wenn du dich für die Firmung entscheidest.

Vor der Haustür

mein Glaube an besonderen Orten

Glaubensweg 3
(Marlene Wirth)

Glaube findet nicht nur in Kirchen statt. Manchmal begegnet er uns an Orten, an denen wir täglich vorbeigehen: draussen in der Natur, auf einem Weg, in einer Kapelle oder im Gespräch mit Menschen. Auf diesem Glaubensweg entdecken wir spirituelle Orte in Wil und Umgebung und fragen, was diese Orte mit unserem Leben, unseren Fragen und unserem Glauben zu tun haben.



Termine

Kennenlerngespräche	individuell, November 2026
Startanlass	Fr, 15. Jan. 2027, 19.00 Uhr
1. Treffen	Do, 21. Jan. 2027, 19.30-22.00 Uhr
2. Treffen	Sa im Februar 2027, ganzer Tag
3. Treffen	Mo, 22. März 2027, 19.30-22.00 Uhr
4. Treffen	So im Mai 2027, ganzer Tag
5. Treffen	Do, 20. Mai 2027, 19.30-22.00 Uhr
Sozial- Einsatz**	wird individuell abgemacht
Einzelgespräche	individuell
Intensivtag (Workshop zum Firmgottesdienst Patennachmittag Öffentliches JA)	Sa, 29. Mai 2027, 09.00-18.00 Uhr Ab 16.00 Uhr für alle
Firmspendertreffen	Fr, 11. Juni 2027
Probe zum Firmgottesdienst	Do, 17. Juni 2027, 19.30–21.30 Uhr
Firmung	Sa, 19. Juni 2027, 17.00 Uhr Kirche St. Nikolaus Bischof Beat Grögli
Freiwillige Reise	4 Tage in den Frühlingsferien

*Für Reisen oder besondere Anlässe kann ein finanzieller Beitrag anfallen.

** Soziale Einsätze werden in Absprache mit der Glaubenswegleitung gewählt.

Die Termine deines Glaubensweges sind verbindlich. Firmbezogene Termine kommen dazu, wenn du dich für die Firmung entscheidest.

JOY

mein Glaube mit Freude und Gemeinschaft

Glaubensweg 4

(Aline Herren)

Hast du Lust auf moderne Gottesdienste mit Impulsen, die wirklich zu deinem Leben passen? Dann ist der JOY-Glaubensweg genau dein Ding.

Hier kannst du **Freude am Glauben neu entdecken**, gemeinsam mit anderen jungen Menschen, die wie du unterwegs sind. Du erlebst inspirierende Gottesdienste, vertiefst die Themen, stellst deine Fragen und kommst in echten Austausch.



So findest du Schritt für Schritt heraus, was Glaube ganz konkret für dein Leben bedeuten kann und wie du Gott selbst erfahren kannst.

Termine

Kennenlerngespräche	individuell, November - Dezember 2026
Startanlass	Fr, 15. Jan. 2027, 19:00 Uhr
JOY Feier Fr, 05. Feb., 18.30 Uhr	JOY Youth Academy So, 21. Feb., 19.30 Uhr
JOY Feier Fr, 05. März, 18.30 Uhr	JOY Youth Academy So, 21. März, 19.30 Uhr
JOY Feier Fr, 02. April, 18.30 Uhr	JOY Youth Academy So, 25. April, 19.30 Uhr
JOY Feier Fr, 07. Mai, 18.30 Uhr	JOY Youth Academy So, 23. Mai, 19.30 Uhr
Sozial-Einsatz**	wird individuell abgemacht
Intensivtag (Workshop zum Firmgottesdienst Patennachmittag Öffentliches JA)	Sa, 29. Mai 2027, 09.00-18.00 Uhr Ab 16.00 Uhr für alle
Firm spendertreffen	Fr, 11. Juni 2027
Probe zum Firmgottesdienst	Do, 17. Juni 2027, 19.30-21.30 Uhr
Firmung	Sa, 19. Juni 2027, 17.00 Uhr Kirche St. Nikolaus Bischof Beat Grögli
Freiwillige Reise	4 Tage in den Frühlingsferien

*Für Reisen oder besondere Anlässe kann ein finanzieller Beitrag anfallen.

** Soziale Einsätze werden in Absprache mit der Glaubenswegleitung gewählt.

Die Termine deines Glaubensweges sind verbindlich. Firmbezogene Termine kommen dazu, wenn du dich für die Firmung entscheidest.

So meldest du dich an

Du hast die verschiedenen Glaubenswege kennengelernt.

Nun überlegst du: Welcher Weg passt zu mir? Wo kann ich mich ehrlich einlassen?

Bei der Anmeldung gibst du **zwei Wunschwege** an. Wir versuchen, deine Wünsche so gut wie möglich zu berücksichtigen. Nach dem Anmeldeschluss teilen wir die Gruppen ein und informieren dich, in welchem Glaubensweg du dabei bist.

So geht's

1. Lies die Beschreibungen der Glaubenswege in Ruhe durch.
2. Wähle zwei Wege aus, die du dir für dich vorstellen kannst.
3. Melde dich online über den QR-Code an.
4. Nach dem Anmeldeschluss erhältst du die definitive Gruppenzuteilung.
5. Danach geht dein Glaubensweg los.

Anmeldung

Anmeldung ab: 29. Mai 2026

Anmeldeschluss: 12. Juni 2026



direkt zur Online Anmeldung

Noch unsicher?

Wenn du nicht sicher bist, welcher Glaubensweg zu dir passt, melde dich gerne. Wir helfen dir beim Einschätzen.

Kontakt

Marlene Wirth

Leiterin Firmung

Tel. 071 914 88 56

marlene.wirth@kathwil.ch

www.kathwil.ch/firmung

<https://churching.ch/confirming/>

Damit der Glaubensweg gelingt

Ein Glaubensweg lebt davon, dass alle bewusst dabei sind. Verbindlichkeit bedeutet für uns nicht Kontrolle, sondern Verantwortung: für dich selbst, für die Gruppe und für den Weg, auf den du dich einlässt.

Verbindlich dabei sein

Die Termine deines gewählten Glaubensweges sind wichtig. Bitte trage sie frühzeitig in deine Agenda ein und plane sie verbindlich ein. Wenn du einmal nicht teilnehmen kannst oder dich verspätest, meldest du dich frühzeitig bei deiner Glaubenswegleitung. Es liegt in deiner Verantwortung, dranzubleiben und dich über Verpasstes zu informieren.

Wer sich im Verlauf des Glaubensweges für die Firmung entscheidet, nimmt zusätzlich an den firmrelevanten Terminen teil.

Ehrlich mitgehen

Du musst nicht alles glauben und nicht auf jede Frage eine Antwort haben. Wichtig ist, dass du bereit bist, dich einzulassen: auf Gespräche, Impulse, Gottesdienste, Stille, Gemeinschaft und neue Erfahrungen.

Respektvoll miteinander umgehen

Unterschiedliche Meinungen, Zweifel und Glaubenshaltungen haben Platz. Wir begegnen einander respektvoll und gehen sorgsam mit persönlichen Aussagen aus der Gruppe um.

Rahmen einhalten

Während gemeinsamer Gesprächs- und Arbeitszeiten bleibt das Handy in der Tasche, ausser es wird bewusst gebraucht.

Alkohol und Drogen gehören nicht zu den Anlässen des Glaubensweges. Bei Reisen, Weekends oder besonderen Anlässen gelten die Abmachungen der jeweiligen Leitung.

Kosten, Versicherung und Fotos

Für einzelne Glaubenswege, Weekends oder Reisen kann ein Kostenbeitrag anfallen. Finanzielle Gründe sollen niemanden ausschliessen – melde dich, wenn ein Beitrag schwierig ist.

Für Ausflüge, Reisen oder Weekends braucht es eine gültige Unfall- und Haftpflichtversicherung.

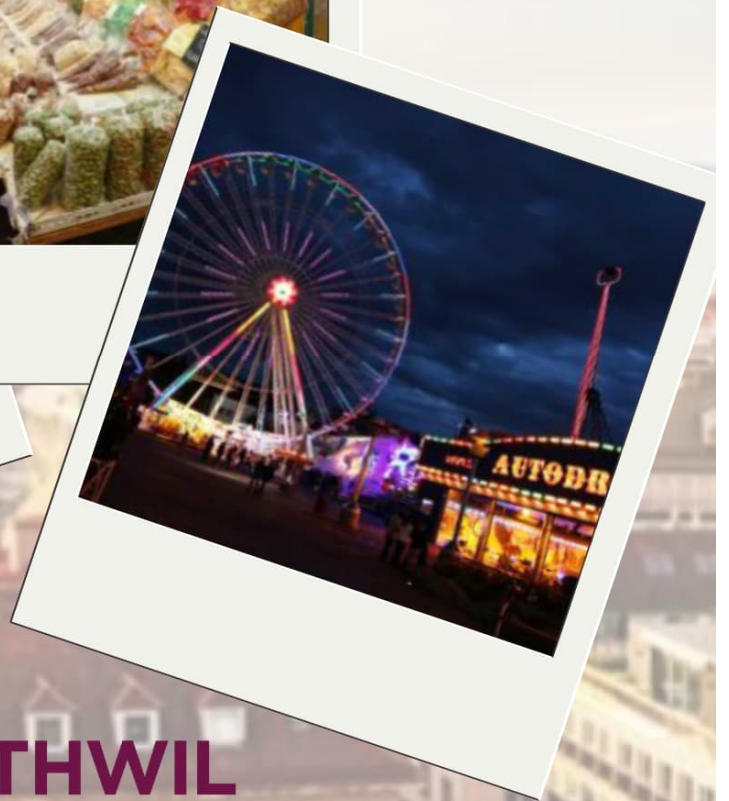
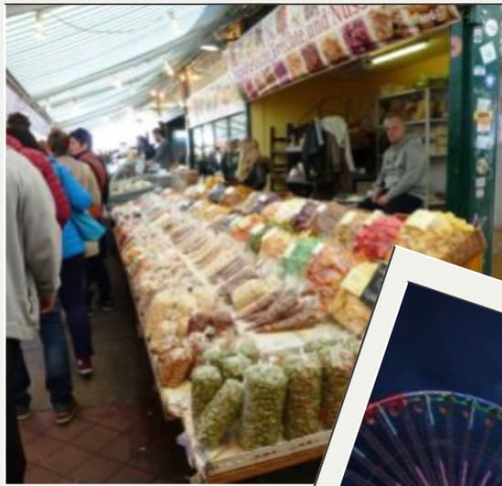
Bei Anlässen können Fotos entstehen, die im Rahmen der Öffentlichkeitsarbeit der Pfarrei verwendet werden. Wenn du das nicht möchtest, melde dich bitte bei der Leitung.

Zum Schluss

Mit deiner Anmeldung sagst du Ja dazu, den Glaubensweg bewusst und verantwortungsvoll mitzugehen.

Reise nach Wien

4 Tage in den Frühlingsferien



 **KATHWIL**
katholische kirche wil